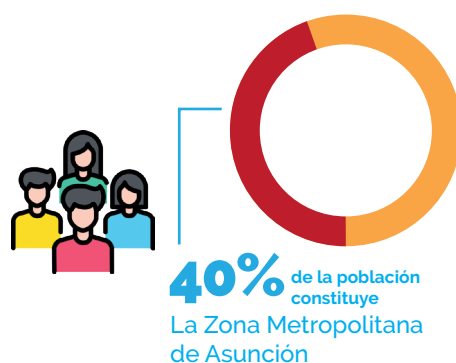


HAMBRE CERO EN LAS ESCUELAS

GESTIÓN DEL ALMUERZO ESCOLAR EN ASUNCIÓN, CENTRAL Y PDTE. HAYES

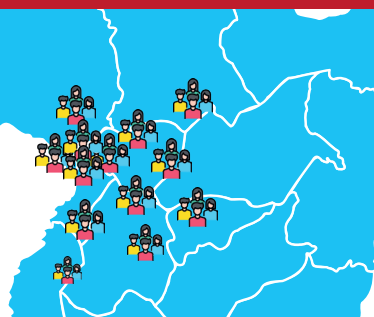
La Zona Metropolitana de Asunción (ZOMA), que incluye a la Capital, al Departamento Central y parte del Departamento de Presidente Hayes se caracteriza por un intenso dinamismo social, económico y de expansión territorial. **Esta región concentra cerca del 40% de la población nacional** y ejerce una influencia significativa en el contexto demográfico, social y económico, reforzando la densificación y la concentración urbana, planteando a su vez, nuevos desafíos para mejorar la calidad de vida de sus habitantes y la competitividad del territorio metropolitano, como así también para la provisión de bienes públicos de calidad y oportunos en tiempo y cobertura.



Datos poblacionales preliminares 2022

Zona Metropolitana	Población	Porcentaje en relación a la población del país
Asunción	477.346	7,8
Central	1.866.562	30,6
Pte. Hayes	126.880	2,1
Total	2.470.788	40,4

Fuente: INE, Resultados Preliminares Censo Nacional de Población y Viviendas 2022.



Desde los años 80, se dio el aumento poblacional de los distritos más próximos a la Capital del país; posteriormente, la mancha urbana se fue extendiendo a otras ciudades del Departamento Central y Presidente Hayes, **aumentando el volumen y la concentración poblacional** que se intensificaron en esta última década. Esta configuración urbana se consolidará en la ZOMA.

Es importante implementar políticas demográficas, sociales y económicas que se alineen con una visión integral, facilitando una articulación efectiva para la convergencia de las diversas políticas nacionales y los principios fundamentales del desarrollo sostenible. Esto sugiere un mismo tratamiento para la expansión de la cobertura y calidad del almuerzo escolar, tomando en cuenta las características claves de las aglomeraciones urbanas, que incluyen:

1 Continuidad Urbana entre Municipios: Los límites entre los municipios se desdibujan, creando una zona urbana continua.

2 Densidad Poblacional relativamente elevada: La cantidad de población asentada es alta en comparación con otras áreas urbanizadas.

3 Empleo en Sectores Secundario y Terciario: Existe un alto porcentaje de empleos en industrias y servicios.

4 Ocupación Urbana del Suelo: La mayoría del territorio está urbanizado.

5 Intensidad y Articulación de los Sistemas de Movilidad y Servicios Urbanos: La infraestructura de transporte y los servicios públicos están conectados.

6 La proximidad a la Capital y a las autoridades rectoras facilitarán el control y la evaluación del almuerzo escolar, ya que las autoridades podrán verificar el cumplimiento de los estándares de calidad y la provisión del almuerzo. En caso de detectarse falencias, se podrá intervenir de manera más oportuna para corregir los problemas y garantizar el almuerzo escolar para los niños.